

## Kosočtverec 115x48x20

Poměr 1:1

PERFOO

## Kosočtverec 115x48x20

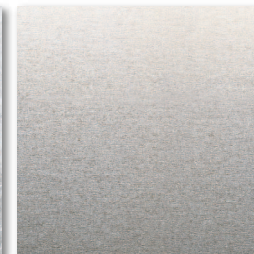
## Dostupné materiály\*



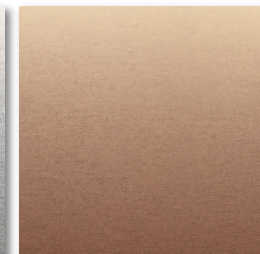
Ocel



Pozink



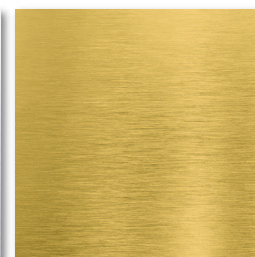
Hliník



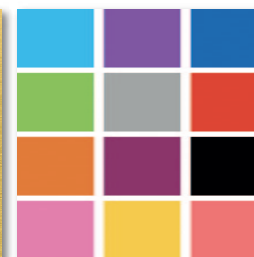
Měď



Titan zinek

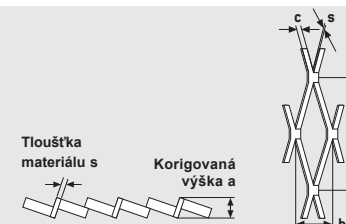


Mosaz



Práškové lakování

Dostupné ve standardních formátech a **individuálních rozměrech (Š x V) min. 300 x 300 mm do max. rozměru 1,500 x 3,000 mm, v síle plechu od 1.5 do 3.0 mm.**



Tahokov  
 $l = 115 \text{ mm}$   
 $b = 48 \text{ mm}$   
 $c = 20 \text{ mm}$   
 Volná plocha: 17 %

\* Ne všechny materiály jsou dostupné ve všech rozměrech a tloušťkách plechu.



VYBÍREJTE Z NAŠÍ  
 NABÍDKY ONLINE

Radim 101  
 538 54 Luže  
 Česká republika

Otevírací doba:

Po - Pá: 7:00 – 15:30  
 So - Ne: Zavřeno

Kontakt:

+420 466 614 194  
 info@perfoo.cz

PERFOO