

Délka // ► Směr děrování

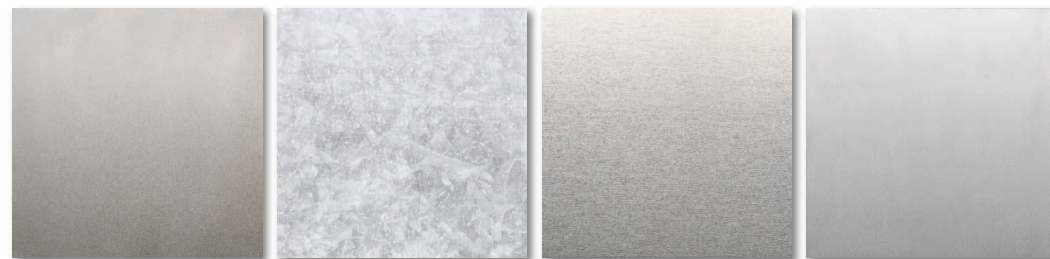
# Kosočtverec 45x20x5

Poměr 1:1

# PERFOO

## Kosočtverec 45x20x5

### Dostupné materiály\*



Ocel

Pozink

Hliník

Nerez



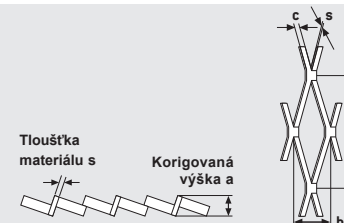
Měď

Titan zinek

Mosaz

Práškové lakování

Dostupné ve standardních formátech a **individuálních rozměrech (Š x V) min. 300 x 300 mm do max. rozměru 1,500 x 3,000 mm, v síle plechu od 0.7 do 3.0 mm.**



Tahokov  
l = 45 mm  
b = 20 mm  
c = 5 mm  
Volná plocha: 50 %

\* Ne všechny materiály jsou dostupné ve všech rozměrech a tloušťkách plechu.



## VYBÍREJTE Z NAŠÍ NABÍDKY ONLINE

Radim 101  
538 54 Luže  
Česká republika

Otevírací doba:

Po - Pá: 7:00 – 15:30  
So - Ne: Zavřeno

Kontakt:

+420 466 614 194  
info@perfoo.cz

# PERFOO